

คำแนะนำ : **ซื้อ** (ไม่เปลี่ยนแปลง)

CGR Scoring Rating


ราคาปิด (บาท): 20.10
 ราคาเป้าหมาย (บาท): 31.00 (ไม่เปลี่ยนแปลง)

เดิมพร ตันติวิวัฒน์

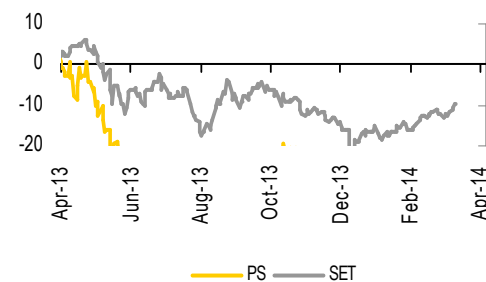
http://www.maybank-ke.co.th
 (02) 658-6300

ข้อมูลบริษัท (ณ วันที่ 2 เมษายน 2557)

Description : พัฒนาอสังหาริมทรัพย์ประเภทที่อยู่อาศัยเพื่อขาย ประกอบด้วย บ้านทาวน์เฮาส์ บ้านเดี่ยว และอาคารชุด

Ticker :	PS
หุ้นที่ออกและชำระแล้ว (ล้านหุ้น)	2,223
มูลค่าตลาด (ล้านบาท)	44,698
มูลค่าตลาด (US\$ m)	1,380
3-mth Avg Daily Turnover (ล้านบาท)	87.43
SET INDEX	1,396.62
Free float (%)	26.06

Major Shareholders :	%
ตระกูลวิจิตรพงศ์พันธุ์	66.05
UBS AG SINGAPORE BRANCH	4.50

Historical Chart

Performance

52-week High/Low	THB 30.75/THB 15.20				
	1-mth	3-mth	6-mth	1-yr	YTD
Absolute (%)	-2.0	20.4	-1.5	-29.5	10.4
Relative (%)	-5.5	5.5	0.8	-21.7	2.7

บมจ.พศกษา เรียลเอสเตท (PS)

Presales เดือน มี.ค. พุ่งตัว 102% MoM

มีมุมมองเชิงบวกต่อ PS จากยอด Presales ของ 1Q57 ที่โดดเด่นทั้งโครงการแนวราบที่ยอดจองกับมาใกล้สถานการณ์ปกติ ขณะที่ยอดคอนโดมิเนียมยังคงเป็นแรงหนุนมากกว่าเป็นแรงกดดันซึ่งต่างจากผู้ประกอบการรายอื่น และเราประเมินว่าในปี PS จะเป็นบริษัทที่มียอด Presales สูงที่สุดในอุตสาหกรรมและมีโอกาสที่ผลประกอบการและ Presales จะดีกว่าคาดได้ เราคงคำแนะนำ **ซื้อ** ราคาเป้าหมาย 31.00 บาท/หุ้น

Presales เดือน มี.ค. เพิ่มขึ้นโดดเด่น MoM : PS รายงานยอด Presales ของเดือน มี.ค. ที่ 4,640 ล้านบาท (+102% MoM แต่ -40% YoY) โดยมีสัดส่วนของยอดแนวราบ: คอนโดมิเนียม เท่ากับ 65 : 35 ยอดจองของที่อยู่อาศัยทุกประเภทเพิ่มขึ้นโดดเด่น MoM และสะท้อนการฟื้นตัวเป็นลำดับเดือนต่อเดือน โดยคอนโดมิเนียมเพิ่มขึ้นมากที่สุด ขณะที่หากเทียบ YoY มีเพียงบ้านเดี่ยวที่ยอดจองเติบโต

Presales 1Q57 ทำได้ดีถึง 20% ของเป้าหมาย: สรุปยอดจอง 1Q57 เท่ากับ 8,194 ล้านบาท (+9% QoQ แต่ -34% YoY) โดยหากพิจารณาเฉพาะยอดจองจากแนวราบพบว่ามูลค่าเติบโต 23% QoQ แต่อ่อนตัว -17% YoY ซึ่งเราประเมินว่าในช่วงที่อุปสงค์ที่อยู่อาศัยโดยรวมอ่อนตัวเป็นประวัติการณ์ใน 1Q57 แต่ PS ยังทำยอดได้ดีและมีอัตราการฟื้นตัวที่ดีขึ้นเป็นลำดับทุกเดือนตั้งแต่เดือน มี.ค. และยอดจองของ 1Q57 คิดเป็น 20% ของเป้าหมาย Presales ขันต่ำในปีที่ตั้งไว้ที่ 41,000 ล้านบาท เราประเมินว่ามีโอกาสที่ PS จะทำยอดได้ตามเป้าหมายหรือดีกว่าหากอุปสงค์ที่อยู่อาศัยกลับมาฟื้นตัวใน 2H57

คาดแนวโน้มผลประกอบการ 1Q57 โดดเด่น YoY แต่อ่อนตัว QoQ จากฐานที่สูง : เราคาดว่าผลประกอบการของ PS ใน 1Q57 เติบโต YoY แต่จะลดลง QoQ เนื่องจากฐานกำไรที่สูงเป็นประวัติการณ์ใน 4Q56 เราคงประมาณการรายได้ของ PS ในปี 2557 ที่เท่ากับ 39,705 ล้านบาท (+2.2% YoY) โดยเราถ่วงน้ำหนักความล่าช้าของการบันทึกรายได้คอนโดมิเนียมในปีไว้ 15% และคาด Backlog ส่วนที่เหลือ 85% จะบันทึกเป็นรายได้และคิด Secured Revenue เท่ากับ 45% ซึ่งเป็นสัดส่วนที่สูงสำหรับ PS เนื่องจาก PS มีระยะเวลาของ Business Cycle Day ที่สั้นเพียง 120-140 วันและระบบ REM ที่ช่วยให้การก่อสร้างเร็วขึ้นมีข้อผิดพลาดน้อยลง ดังนั้นหากอุปสงค์ฟื้นตัวหลังการเมืองคลี่คลาย คาด PS จะได้ประโยชน์มากที่สุดรายหนึ่ง เราคงกำไรสุทธิเท่ากับ 5,916 ล้านบาท (+2% YoY)

ความเสี่ยง การควบคุมระยะเวลาการก่อสร้างโดยเฉพาะโครงการประเภทคอนโดมิเนียม การควบคุมระดับการถูกปฏิเสธสินเชื่อของฐานลูกค้าหลักในกลุ่มระดับกลางล่าง

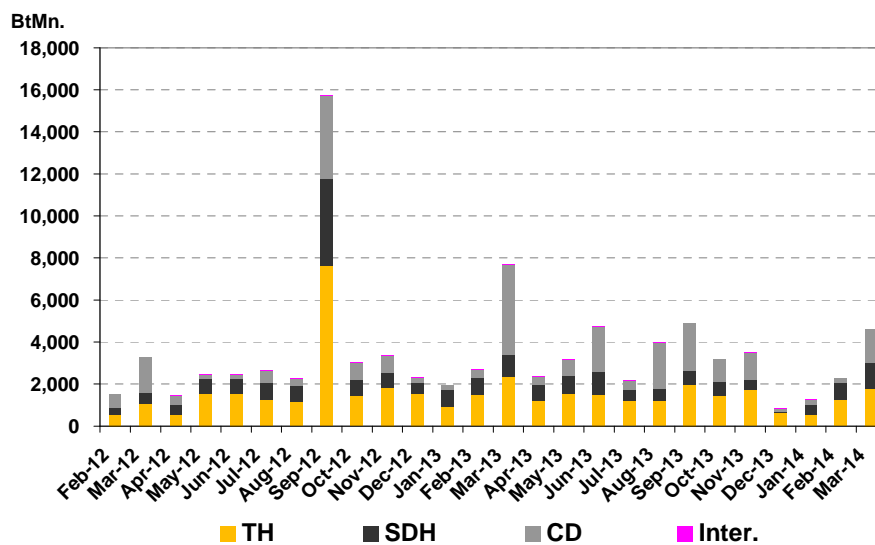
คงคำแนะนำ "ซื้อ" ราคาเป้าหมาย 12 เดือนเท่ากับ 31.00 บาท/หุ้น: เรายังคงมุมมองที่เป็นบวกต่อ PS และคาดว่าจะยอด Presales ในปีนี้สูงที่สุดในอุตสาหกรรม รวมทั้งคาดว่าบริษัทจะยังสามารถบริหารความเสี่ยงได้อย่างดี ดังนั้นเราคงคำแนะนำ **ซื้อ** ด้วยราคาเป้าหมาย 12 เดือนข้างหน้าเท่ากับ 31.00บาท/หุ้น บนสมมติฐานของ PER ที่ 11.6 เท่า (0.5 SD ย้อนหลัง 7 ปี)

PS- Summary Earnings Table

FYE: Dec 31 (THB m)	2011	2012	2013	2014F	2015F
Revenue	23,263	27,023	38,848	39,705	42,739
EBITDA	4,224	5,576	7,795	7,878	8,522
Recurring Net Profit	2,835	3,898	5,801	5,916	6,438
Net profit	2,799	3,893	5,801	5,916	6,438
EPS (Bt)	1.28	1.76	2.62	2.67	2.91
EPS growth (%)	(19.8)	39.09	48.99	2.04	8.83
DPS (Bt)	0.40	0.50	0.85	0.80	0.87
PER	15.93	11.45	7.68	7.53	6.92
EV/EBITDA (x)	13.28	9.30	6.95	6.46	5.99
Div Yield (%)	2.01	2.49	4.23	3.98	4.34
P/BV(x)	2.60	2.20	1.78	1.53	1.31
Net Gearing (%)	70.4	37.8	39.7	22.9	20.1
ROE (%)	16.5	19.4	23.3	20.4	19.1
ROA (%)	7.4	9.5	12.0	11.3	12.4
Cons. Net Profit (THB m)	-	-	5,802	5,527	6,420

Source: Company reports and MBKET.

Figure 1 : Monthly Presales



Source : PS and MBKET

APPENDIX I: TERMS FOR PROVISION OF REPORT, DISCLOSURES AND DISCLAIMERS

รายงานฉบับนี้ ถูกจัดทำขึ้นเพื่อเผยแพร่ และเพื่อเป็นการให้ข้อมูลเท่านั้น มิใช่การชักจูงให้ซื้อหรือขายหุ้นที่กล่าวถึงในรายงานนี้ นักลงทุนควรพึงตระหนักไว้เสมอว่า มูลค่าของหุ้นอาจมีความผันผวน มีการเพิ่มขึ้นและลดลงได้ตลอดเวลา ความเห็น หรือคำแนะนำต่างๆ จัดทำขึ้นบนพื้นฐานของเทคนิค และปัจจัยพื้นฐาน ซึ่งอาจมีความแตกต่างกัน การประเมินมูลค่าที่เหมาะสมทางเทคนิค อาจใช้วิธีการที่แตกต่างจากการวิเคราะห์เชิงปัจจัยพื้นฐาน โดยขึ้นอยู่กับปัจจัยทางด้านราคา และมูลค่าการซื้อขาย ซึ่งแตกต่างไปจากการวิเคราะห์เชิงปัจจัยพื้นฐาน ดังนั้นผลตอบแทนของนักลงทุนจึงอาจต่ำกว่าที่ตนได้ และผลตอบแทนจากการลงทุนในอดีตไม่สามารถสะท้อนถึงผลตอบแทนในอนาคตได้ บทวิเคราะห์นี้ไม่ได้มีจุดประสงค์เพื่อแนะนำการลงทุนเพื่อบุคคลใดเป็นการเฉพาะ และเพื่อวัตถุประสงค์เฉพาะเจาะจงต่อการลงทุน สถานะทางการเงิน และความต้องการส่วนบุคคลของนักลงทุนที่ได้รับหรืออ่านบทวิเคราะห์ฉบับนี้ เพราะฉะนั้น นักลงทุนจึงควรใช้วิจารณญาณ ในการอ่านบทวิเคราะห์ฉบับนี้

การจัดทำรายงานฉบับนี้ ได้อ้างอิงมาจากแหล่งข้อมูลที่ได้รับการยอมรับว่ามีความน่าเชื่อถือ แต่ไม่ได้เป็นการรับรองจาก Maybank Investment Bank Berhad และบริษัทย่อยและในเครือ) รวมเรียก “Maybank Kim Eng”) ผลที่ตามมาทั้งในส่วนของความแม่นยำ หรือเรียบร้อยสมบูรณ์จึงไม่ได้เป็นความรับผิดชอบจากทาง Maybank Kim Eng ดังนั้น Maybank Kim Eng และ เจ้าหน้าที่ , กรรมการ , บริษัทร่วม และหน่วยงานที่เกี่ยวข้อง และ/หรือพนักงาน) รวมเรียกว่า “Representatives”) จะไม่มีส่วนรับผิดชอบต่อการสูญเสียต่างๆ ที่เกิดขึ้นทั้งทางตรงหรือทางอ้อมจากการใช้รายงานฉบับนี้ ข้อมูล , ความเห็น และคำแนะนำที่ปรากฏอยู่ในบทวิเคราะห์ฉบับนี้อาจมีการเปลี่ยนแปลงได้ตลอดเวลา โดยไม่ต้องแจ้งให้ทราบล่วงหน้า

บทวิเคราะห์นี้อาจมีการคาดการณ์ผลการดำเนินงานล่วงหน้า ซึ่งส่วนใหญ่จะเห็นได้จากการใช้คำต่างๆ เหล่านี้ เช่น “คาดว่า” “เชื่อว่า” “คาดการณ์ว่า” “มีแนวโน้มว่า” “มีแผนว่า” “ประมาณการ” หรือ การอธิบายว่า เหตุการณ์นี้ “อาจ” เกิดขึ้น หรือ เหตุการณ์นี้ “เป็นไปได้” ที่จะเกิดขึ้น เป็นต้น การคาดการณ์ล่วงหน้า จะอยู่บนพื้นฐานของสมมติฐานที่ตั้งขึ้นและอ้างอิงบนข้อมูลในปัจจุบัน และยังขึ้นอยู่กับความเสี่ยงและความไม่แน่นอนที่จะทำให้เกิดผลการดำเนินงานที่แท้จริงแตกต่างไปจากที่คาดการณ์ได้อย่างมีนัยยะสำคัญ นักลงทุนจึงไม่ควรใช้การคาดการณ์ล่วงหน้านี้เป็นหลักในการตัดสินใจลงทุนหลังจากวันที่บทวิเคราะห์ถูกเผยแพร่ออกไป Maybank Kim Eng ไม่ถือเป็นภาระผูกพันในการปรับประมาณการ หากมีข้อมูลใหม่หรือเหตุการณ์ที่ไม่คาดคิดขึ้น

Maybank Kim Eng รวมถึงเจ้าหน้าที่ , กรรมการ และพนักงาน ซึ่งรวมถึงหน่วยงานที่เกี่ยวข้องกับการจัดทำ หรือการเผยแพร่บทวิเคราะห์นี้ อาจมีส่วนร่วม หรือมีสิทธิลงทุนในหุ้นตัวนี้ หรือ มีส่วนได้เสียต่างๆ กับผู้ที่ออกหลักทรัพย์นี้ นอกจากนี้ราคาหุ้นอาจเคลื่อนไหวไปมาสิ่งที่ไม่คาดคิดในบทวิเคราะห์นี้ Maybank Kim Eng มีสิทธิใช้ข้อมูลในรายงานนี้ ก่อนที่รายงานนี้จะถูกเผยแพร่ออกไปภายใต้ขอบเขตที่กฎหมายรับรองเท่านั้น กรรมการ , เจ้าหน้าที่ และ/หรือพนักงานของ Maybank Kim Eng ท่านหนึ่งท่านใด หรือมากกว่าหนึ่งท่าน สามารถเป็นกรรมการในบริษัทจดทะเบียนนี้ได้

บทวิเคราะห์นี้ถูกจัดทำขึ้นเพื่อลูกค้าของ Maybank Kim Eng และห้ามนำไปแก้ไข ดัดแปลง แจกจ่าย และนำไปจัดทำใหม่ ไม่ว่าจะบางส่วน หรือเต็มฉบับ หากไม่ได้รับอนุญาตจาก Maybank Kim Eng เป็นการล่วงหน้า ทั้งนี้ Maybank Kim Eng และตัวแทนที่เกี่ยวข้อง จะไม่รับผิดชอบต่อการกระทำของบุคคลที่ 3 ที่กระทำสิ่งที่ถูกห้ามดังกล่าว

บทวิเคราะห์นี้ไม่ได้ทำขึ้นมาโดยตรง หรือมีจุดประสงค์เพื่อการแจกจ่าย หรือถูกใช้โดยสาธารณะชนทั่วไป หรือประชาชนทั้งหมดที่อาศัยในประเทศท้องถิ่นที่ออกหลักทรัพย์นี้ หรือในท้องถิ่น เมือง หรือ ประเทศอื่นๆ ที่กฎหมายในประเทศนั้นไม่อนุญาต บทวิเคราะห์นี้ทำขึ้นมาเพื่อการใช้ในประเทศที่กฎหมายอนุญาตเท่านั้น หลักทรัพย์นี้อาจจะไม่ได้ถูกรับรองการซื้อขายโดยกฎหมายทุกกฎหมาย หรือทำการซื้อขายได้สำหรับนักลงทุนทุกประเภท นักลงทุนควรใช้วิจารณญาณอย่างยิ่งในการนำคำแนะนำ หรือคำแนะนำต่างๆ ที่ได้กล่าวไว้ข้างต้นมาใช้ เนื่องจากความแตกต่างทางด้านภูมิศาสตร์ของแต่ละบุคคล และระยะเวลาในการได้รับบทวิเคราะห์นี้

มาเลเซีย

ความเห็นหรือคำแนะนำที่ปรากฏในบทวิเคราะห์ฉบับนี้เป็นผลมาจากการประเมินจากด้านเทคนิค และปัจจัยพื้นฐาน โดยความเห็นทางด้านเทคนิคอาจมีความแตกต่างจากปัจจัยพื้นฐาน เนื่องจากการประเมินด้านเทคนิคได้ใช้วิธีที่ต่างกัน โดยมุ่งเน้นข้อมูลด้านราคา และปริมาณการซื้อขายของหลักทรัพย์ที่ Bursa Malaysia Securities Berhad วิเคราะห์หลักทรัพย์

สิงคโปร์

รายงานฉบับนี้จะทำขึ้นบนวันและข้อมูลที่เกิดขึ้น ซึ่งอาจมีการเปลี่ยนแปลงได้ บริษัท Maybank Kim Eng Research จำกัด (“Maybank KERPL”) ในสิงคโปร์ไม่มีเงื่อนไขที่จะต้องปรับปรุงข้อมูลต่างๆ ให้แก่ผู้รับข้อมูลนี้ การเผยแพร่ในสิงคโปร์ ผู้รับรายงานฉบับนี้จะติดต่อกับ Maybank KERPL ในสิงคโปร์ ทั้งนี้ในแง่ของการแนะนำหรือเกี่ยวข้องกับรายงานฉบับนี้ หากผู้รับรายงานฉบับนี้ไม่ได้เป็นนักลงทุน, ผู้เชี่ยวชาญทางการลงทุน หรือนักลงทุนประเภทสถาบัน (จำกัดความใน Section 4A ตามกฎหมาย Singapore Securities and Futures) ทั้งนี้ Maybank KERPL จะรับผิดชอบบนเนื้อหาที่ปรากฏในรายงานฉบับนี้ แต่เป็นการรับผิดชอบต่อจำกัดความเขตตามกฎหมายที่กำหนด

ไทย

การเปิดเผยผลการสำรวจของสมาคมส่งเสริมสถาบันกรรมการบริษัทไทย (IOD) ในเรื่องการกำกับดูแลกิจการ (Corporate Governance) นี้ เป็นการดำเนินการตามนโยบายของสำนักงานคณะกรรมการกำกับหลักทรัพย์และตลาดหลักทรัพย์ โดยการสำรวจของ IOD เป็นการสำรวจและประเมินจากข้อมูล ของบริษัทจดทะเบียนในตลาดหลักทรัพย์แห่งประเทศไทย และตลาดหลักทรัพย์ เอ็มเอไอ ที่มีการเปิดเผยต่อสาธารณะ และเป็นข้อมูลให้ผู้ลงทุนทั่วไปสามารถเข้าถึงได้ ดังนั้น ผลสำรวจดังกล่าวจึงเป็นการนำเสนอในมุมมองของบุคคลภายนอก โดยไม่ได้เป็นการประเมินการปฏิบัติ และมิได้มีการใช้ข้อมูลภายใน ในการประเมิน

อนึ่ง ผลการสำรวจดังกล่าว เป็นผลการสำรวจ ณ วันที่ปรากฏในรายงานการกำกับดูแลกิจการ บริษัทจดทะเบียนไทยเท่านั้น ดังนั้น ผลการสำรวจ จึงอาจเปลี่ยนแปลงได้ภายหลังวันดังกล่าว ทั้งนี้ บริษัทหลักทรัพย์ เมย์แบงก์ กิมเอ็ง (ประเทศไทย) จำกัด (มหาชน) มิได้ยืนยันหรือรับรองถึงความถูกต้องของ ผลการสำรวจดังกล่าวแต่อย่างใด

สหรัฐอเมริกา

บทวิเคราะห์ฉบับนี้จัดทำขึ้นโดย MKE เพื่อเผยแพร่ในสหรัฐฯ (“US”) สำหรับลูกค้าสถาบันในสหรัฐฯ เป็นสำคัญ (ตามคำนิยามใน Rule 15a-6 ภายใต้กฎหมาย Securities Exchange Act of 1934) โดย Maybank Kim Eng Securities USA Inc (“Maybank KESUSA”) เท่านั้น ซึ่งถือเป็น Broker-Dealer ที่ได้จดทะเบียนในสหรัฐฯ (ตามกฎหมาย Section 15 ของ Securities Exchange Act of 1934) ทั้งนี้ความรับผิดชอบในการเผยแพร่รายงานฉบับนี้ อยู่ภายใต้ Maybank KESUSA ในสหรัฐฯ เท่านั้น รายงานฉบับนี้ไม่สามารถจัดส่งถึงท่านได้ หาก MKE ไม่อนุญาต หรือภายใต้ข้อจำกัดของกฎหมายหรือหลักเกณฑ์ที่ไม่สามารถจัดส่งถึงท่านได้ ทั้งนี้ผู้ได้รับรายงานฉบับนี้จะต้องทำความเข้าใจด้วยว่า Maybank KESUSA ได้นำเสนอบทวิเคราะห์นี้ภายใต้หลักเกณฑ์ของการลงทุนที่เกี่ยวข้องกับกฎหมาย และหลักเกณฑ์การกำกับ

อังกฤษ

เอกสารฉบับนี้ได้ถูกเผยแพร่โดย บริษัท Maybank Kim Eng Securities (London) จำกัด (“Maybank KESL”) ซึ่งได้รับอนุญาตและอยู่ภายใต้การกำกับดูแลของ The Financial Services Authority และ Informational Purposes เท่านั้น เอกสารฉบับนี้ไม่ได้มีเจตนาที่จะเผยแพร่แก่บุคคลที่ถูกจำกัดความเป็นนักลงทุนรายย่อย (Retail Client) ตามความหมายของ The Financial Services and Markets Act 2000 ภายในประเทศอังกฤษ ข้อสรุปใดๆ ที่เกิดจากบุคคลที่ 3 เพื่อเป็นความสะดวกแก่ผู้ได้รับเอกสารฉบับนี้เท่านั้น ทั้งนี้บริษัทฯ ไม่มีส่วนรับผิดชอบต่อความเห็น หรือความถูกต้องดังกล่าว และการเข้าถึงข้อมูลดังกล่าวเป็นความเสี่ยงของผู้รับเอกสารเท่านั้น นอกจากนี้ผู้รับเอกสารฉบับนี้ควรปรึกษาที่ปรึกษาทางภาษีของตนเองเพื่อให้เกิดความถูกต้องในการแนวทางดังกล่าว เพราะเอกสารฉบับนี้ไม่ได้ประเมินถึงกฎหมายเฉพาะทาง, บัญชี หรือที่ปรึกษาทางด้านภาษี

DISCLOSURES

Legal Entities Disclosures

มาเลเซีย: เอกสารฉบับนี้ได้จัดทำและเผยแพร่ในประเทศมาเลเซีย โดย Maybank Investment Bank Berhad (15938-H) ซึ่งเป็นในกลุ่มเดียวกับ Bursa Malaysia Berhad และเป็นผู้ถือใบอนุญาต Capital Market and Services ที่ออกโดย The Securities Commission ในประเทศมาเลเซีย

สิงคโปร์: เอกสารฉบับนี้ได้จัดทำขึ้นและเผยแพร่ในประเทศสิงคโปร์ โดย Maybank KERPL (จดทะเบียนเลขที่ 197201256N) ภายใต้การกำกับดูแล Monetary Authority of Singapore

อินโดนีเซีย: PT Kim Eng Securities (“PTKES”) (จดทะเบียนเลขที่ KEP-251/PM/1992) เป็นสมาชิกของ Indonesia Stock Exchange และอยู่ภายใต้การกำกับดูแลของ BAPEPAM LK

ไทย: MBKET (จดทะเบียนเลขที่ 0107545000314) เป็นสมาชิกของ The Stock Exchange of Thailand และอยู่ภายใต้การกำกับดูแลของกระทรวงการคลัง และกสท.

ฟิลิปปินส์: MATRKES (จดทะเบียนเลขที่ 01-2004-00019) เป็นสมาชิกของ The Philippines Stock Exchange และอยู่ภายใต้การกำกับดูแลของ The Securities and Exchange Commission

เวียดนาม: บริษัท Kim Eng Vietnam Securities จำกัด (“KEVS”) (ใบอนุญาตเลขที่ 71/UBCK-GP) ซึ่งใบอนุญาตอยู่ภายใต้ The State Securities Commission of Vietnam

ฮ่องกง: KESHK (Central Entity No: AAD284) ภายใต้กำกับโดย The Securities and Futures Commission

อินเดีย: บริษัท Kim Eng Securities India Private จำกัด (“KESI”) เป็นส่วนหนึ่งของ The National Stock Exchange of India Limited (จดทะเบียนเลขที่: INF/INB 231 452435) และ Bombay Stock Exchange (จดทะเบียนเลขที่ INF/INB 011452431) ซึ่งอยู่ภายใต้การกำกับดูแลของ Securities and Exchange Board of India ทั้งนี้ KESI ได้จดทะเบียนกับ SEBI ประเภท 1 Merchant Broker (จดทะเบียนเลขที่ INM 000011708)

สหรัฐฯ: Maybank KESUSA เป็นสมาชิกที่ได้รับอนุญาต และอยู่ภายใต้การกำกับดูแลของ FINRA – Broker ID 27861

อังกฤษ: Maybank KESL (จดทะเบียนเลขที่ 2377538) เป็นสมาชิกที่ได้รับอนุญาต และอยู่ภายใต้การกำกับดูแลของ The Financial Services Authority

Disclosure of Interest

มาเลเซีย: MKE และตัวแทนที่เกี่ยวข้อง อาจมีสถานะหรือมีความเกี่ยวข้องกับหลักทรัพย์ในเวลาใดเวลาหนึ่ง และอาจมีกิจกรรมที่มากขึ้นในฐานะ market maker หรือ อาจเป็นผู้รับประกันการจำหน่าย หรือเกี่ยวข้องกับหลักทรัพย์นี้ และอาจเป็นผู้ให้บริการด้านวาณิชธนกิจ, ให้คำปรึกษา หรือบริการอื่นๆ ที่เกี่ยวข้องกับหลักทรัพย์นี้

สิงคโปร์: ณ วันที่ 3 เมษายน 2557, Maybank KERPL และนักวิเคราะห์ที่วิเคราะห์หลักทรัพย์นี้ไม่มีส่วนได้เสียกับการให้คำแนะนำหลักทรัพย์ที่ปรากฏในบทวิเคราะห์ฉบับนี้

ไทย: MBKET อาจมีธุรกิจที่เกี่ยวข้องกับ หรือ มีความเป็นไปได้ที่จะเป็นผู้ออกตราสารอนุพันธ์ Derivatives Warrants บนหลักทรัพย์ที่ปรากฏอยู่ในบทวิเคราะห์ฉบับนี้ ดังนั้นนักลงทุนควรใช้วิจารณญาณพิจารณาถึงประเด็นนี้ ก่อนตัดสินใจลงทุน ทั้งนี้ MBKET หน่วยงานที่เกี่ยวข้อง กรรมการ และ/หรือ พนักงาน อาจมีส่วนเกี่ยวข้อง และ/หรือ การเป็นผู้รับประกันการจำหน่ายในหลักทรัพย์ที่ปรากฏในรายงานฉบับนี้

ฮ่องกง: KESHK อาจมีความสนใจด้านการลงทุนที่เกี่ยวข้องกับหลักทรัพย์นี้ หรือเป็นหลักทรัพย์ใหม่ที่ยังอิงบน Paragraph 16.5 (a) ของ Hong Kong Code of Conduct for Persons Licenses โดยการกำกับของ The Securities and Futures Commission

ณ วันที่ 3 เมษายน 2557, KESHK และนักวิเคราะห์ที่ได้รับอนุญาต ไม่มีส่วนได้เสีย ในการให้คำแนะนำหลักทรัพย์ที่ปรากฏในบทวิเคราะห์ฉบับนี้

ช่วง 3 ปีที่ผ่านมา MKE อาจมี หรือให้บริการแก่ผู้จัดการ หรือ ผู้ร่วมจัดการในการเสนอขายหลักทรัพย์ดังกล่าว หรือ ณ ปัจจุบัน อาจให้บริการแก่หลักทรัพย์ในตลาด แรก หรือหน่วยงานที่ได้มีการอ้างถึงในบทวิเคราะห์ฉบับนี้ หรืออาจให้บริการดังกล่าวภายใน 12 เดือนข้างหน้า ซึ่งเป็นการให้คำปรึกษา หรือบริการด้านการลงทุนที่มี นัยยะสำคัญ ที่อาจเกี่ยวเนื่องกับการลงทุนทางตรงหรือทางอ้อมได้

OTHERS

Analyst Certification of Independence

ความถูกต้องของมุมมองที่ผ่านบทวิเคราะห์ฉบับนี้ เป็นการสะท้อนถึงแนวความคิด และมุมมองของนักวิเคราะห์ และรวมถึงหลักทรัพย์หรือผู้ออกหลักทรัพย์เท่านั้น ผลตอบแทนของนักวิเคราะห์ทั้งทางตรงหรือทางอ้อมของนักวิเคราะห์ ไม่ได้ขึ้นอยู่กับกรให้คำแนะนำ หรือมุมมองผ่านบทวิเคราะห์ฉบับนี้

คำเตือน

Structure Securities ซึ่งเป็นตราสารที่มีความซับซ้อน โดยเฉพาะอย่างยิ่งในส่วนของความเสี่ยงที่สูงขึ้นนั้น มีวัตถุประสงค์ที่จะเสนอขายให้แก่นักลงทุนที่มีความรู้ ความเข้าใจ รวมถึงสามารถรับความเสี่ยงได้เป็นอย่างดี ทั้งนี้มูลค่าตลาดของตราสารประเภทนี้ อาจเปลี่ยนแปลงไปตามสภาพเศรษฐกิจ ตลาดเงินตลาดทุน การเมือง (รวมถึงอัตราดอกเบี้ย Spot / สวองหน้า และอัตราแลกเปลี่ยน), Time to Maturity, ภาวะตลาด และความผันผวน รวมถึงคุณภาพ/ ความน่าเชื่อถือของผู้ออก หรือ หลักทรัพย์อ้างอิงอื่นๆ นักลงทุนที่ให้ความสนใจในการลงทุนตราสารประเภทนี้ จะต้องเข้าใจและวิเคราะห์ถึงตราสารประเภทนี้ด้วยตนเอง และปรึกษากับผู้เชี่ยวชาญ ของตนในส่วนของความเสี่ยงที่อาจเกิดขึ้นจากการลงทุนในตราสารประเภทนี้

ทั้งนี้ไม่ว่าส่วนใดส่วนหนึ่งของรายงานฉบับนี้ ไม่นับญาติให้มีการคัดลอก, จัดทำสำเนา, ลอกเลียน หรือในความหมายที่ใกล้เคียง หรือการเผยแพร่ด้วย ตนเอง โดยไม่ได้รับความเห็นชอบจาก MKE

Definition of Ratings (For MayBank Kim Eng Thailand)

Maybank Kim Eng Research uses the following rating system:

BUY	Return is expected to be above 10% in the next 12 months (excluding dividends)
TRADING BUY/TAKE PROFIT	Return is expected to be between - 10% to +10% in the next 12 months (excluding dividends).
SELL	Return is expected to be below -10% in the next 12 months (excluding dividends)

Applicability of Ratings

The respective analyst maintains a coverage universe of stocks, the list of which may be adjusted according to needs. Investment ratings are only applicable to the stocks which form part of the coverage universe. Reports on companies which are not part of the coverage do not carry investment ratings as we do not actively follow developments in these companies.

Some common terms abbreviated in this report (where they appear):

Adex = Advertising Expenditure	FCF = Free Cashflow	PE = Price Earnings
BV = Book Value	FV = Fair Value	PEG = PE Ratio To Growth
CAGR = Compounded Annual Growth Rate	FY = Financial Year	PER = PE Ratio
Capex = Capital Expenditure	FYE = Financial Year End	QoQ = Quarter-On-Quarter
CY = Calendar Year	MoM = Month-On-Month	ROA = Return On Asset
DCF = Discounted Cashflow	NAV = Net Asset Value	ROE = Return On Equity
DPS = Dividend Per Share	NTA = Net Tangible Asset	ROSF = Return On Shareholders' Funds
EBIT = Earnings Before Interest And Tax	P = Price	WACC = Weighted Average Cost Of Capital
EBITDA = EBIT, Depreciation And Amortisation	P.A. = Per Annum	YoY = Year-On-Year
EPS = Earnings Per Share	PAT = Profit After Tax	YTD = Year-To-Date
EV = Enterprise Value	PBT = Profit Before Tax	

THAI INSTITUTE OF DIRECTORS ASSOCIATION (IOD) CORPORATE GOVERNANCE REPORT RATING 2014

▲▲▲▲▲ Excellent						Score Range	Number of Logo	Description
ADVANC	CIMBT	ICC	PG	S&J	SPALI	90-100	▲▲▲▲▲	Excellent
AOT	CK	INTUCH	PHOL	SAMART	SPI	80-89	▲▲▲▲	Very Good
ASIMAR	CPF	IRPC	PR	SAMTEL	SSI	70-79	▲▲▲	Good
BAFS	CPN	IVL	PRANDA	SAT	SSSC	60-69	▲▲	Satisfactory
BANPU	CSL	KBANK	PS	SC	SM	50-59	▲	Pass
BAY	DRT	KKP	PSL	SCB	SYMC	Lower than 50	No logo given	N/A
BBL	DTAC	KTB	PTT	SCC	TCAP			
BCP	EASTW	LPN	PTTEP	SCSMG	THAI			
BECL	EGCO	MCOT	PTTGC	SE-ED	THCOM	TKT	TRC	UV
BKI	ERW	MINT	QH	SIM	THRE	TM6	TRUE	VGI
BROOK	GRAMMY	NKI	RATCH	SIS	TIP	TMTY	TTW	WACOAL
BTS	HANA	NOBLE	ROBINS	SITHAJ	TISCO	TOP	TVO	
▲▲▲▲ Very Good								
2S	BH	EE	JUBILE	MBK	PF	SINGER	THANI	TTCL
ACAP	BIGC	EIC	KBS	MBKET	PJW	SKR	TICON	TWFP
AF	BJC	ESSO	KCE	MFC	PM	SMT	TIPCO	TYM
AHC	BLA	FE	KGI	MFEC	PPM	SNP	TK	UAC
AIT	BMCL	FORTH	KKC	MODERN	PPP	SPCG	TLUXE	UMI
AKP	BWG	GBX	KSL	MTI	PREB	SPPT	TMILL	UMS
AMANAH	CCET	GC	KWC	NBC	PRG	SSF	TMT	UP
AMARIN	CENDEL	GFPT	L&E	NCH	PT	STANLY	TNL	UPOIC
AMATA	CFRESH	GL	LANNA	NINE	PYLON	STEC	TOG	UT
AP	CGS	GLOW	LH	NMG	QTC	SUC	TPC	VIBHA
APCO	CHOW	GOLD	LHBANK	NSI	RASA	SUSCO	TPCORP	VH
APCS	CM	GSTEL	LHK	NWR	SABINA	SYNTEC	TPIPL	VNG
ASIA	CNT	GUNKUL	LIVE	OCC	SAMCO	TASCO	TRT	VNT
ASK	CPALL	HMPRO	LOXLEY	OFM	SCCC	TCP	TRU	YUASA
ASP	CSC	HTC	LRH	OGC	SCG	TF	TSC	ZMICO
AYUD	DCC	IFEC	LST	OISHI	SEAFCO	TFD	TSTE	
BEC	DELTA	INET	MACO	PB	SFP	TFI	TSTH	
BFIT	DTC	ITD	MAJOR	PDI	SIAM	THANA	TTA	
▲▲▲ Good								
A	BGT	DNA	HYDRO	LALIN	PATO	SIMAT	TIC	UEC
AAV	BLAND	DRACO	IFS	LEE	PICO	SLC	TIES	UOBKH
AEC	BOL	EA	IHL	MATCH	PL	SMT	TIW	UPF
AEDNTS	BROCK	EARTH	ILINK	MATI	POST	SOLAR	TMC	VARO
AFC	BSBM	EASON	INOX	MBAX	PRECHA	SPC	TMD	VTE
AGE	CHARAN	BMC	IRC	MDX	PRIN	SPG	TMI	WAVE
AH	CHUO	EPCO	IRCP	PRINC	Q-CON	SRICHA	TNDT	WVG
AI	CI	F&D	IT	MJD	QLT	SSC	TNCP	WIN
AJ	CIG	FNS	JMART	MK	RCI	STA	TOPP	WORK
AKR	CITY	FOCUS	JMT	MOONG	RCL	SUPER	TPA	
ALUCON	CMR	FPI	JTS	MPIC	ROJNA	SVOA	TPP	
ANAN	CNS	FSS	JUTHA	MSC	RPC	SWC	TR	
ARIP	CPL	GENCO	KASET	NC	SCBLIF	SYNEX	TTI	
AS	CRANE	GFM	KC	NIPPON	SCP	TBSP	TVD	
BAT-3K	CSP	GJS	KCAR	NNCL	SENA	TCCC	TM	
BCH	CSR	GLOBAL	KDH	NTV	SF	TEAM	TWZ	
BEAUTY	CTW	HFT	KTC	OSK	SGP	TGCI	UBIS	

Source: Thai Institute of Directors (IOD)

คำชี้แจง

การเปิดเผยผลการสำรวจของสมาคมส่งเสริมสถาบันกรรมการบริษัทไทย (IOD) ในเรื่องการทำกับดักกิจการ (Corporate Governance) นี้ เป็นการดำเนินการตามนโยบายของสำนักงานคณะกรรมการกำกับหลักทรัพย์และตลาดหลักทรัพย์ โดยการสำรวจของ IOD เป็นการสำรวจและประเมินจากข้อมูลของบริษัทจดทะเบียนในตลาดหลักทรัพย์แห่งประเทศไทย และตลาดหลักทรัพย์ เอ็มเอไอ ที่มีการเปิดเผยต่อสาธารณะ และเป็นข้อมูลที่ผู้ลงทุนทั่วไปสามารถเข้าถึงได้ ดังนั้น ผลสำรวจดังกล่าวจึงเป็นการนำเสนอในมุมมองของบุคคลภายนอก โดยไม่ได้เป็นการประเมินการปฏิบัติ และมิได้มีการใช้ข้อมูลภายใน ในการประเมิน

อนึ่ง ผลการสำรวจดังกล่าว เป็นผลการสำรวจ ณ วันที่ปรากฏในรายงานการทำกับดักกิจการ บริษัทจดทะเบียนไทยเท่านั้น ดังนั้น ผลการสำรวจ จึงอาจเปลี่ยนแปลงได้ภายหลังวันดังกล่าว ทั้งนี้ บริษัทหลักทรัพย์ เมย์แบงก์ กิมเอ็ง (ประเทศไทย) จำกัด (มหาชน) มิได้ยืนยันหรือรับรองถึงความถูกต้องของ ผลการสำรวจดังกล่าวแต่อย่างใด

สาขากรุงเทพฯ

สำนักงานใหญ่

อาคารสำนักงาน ดิ ออฟฟิศเอส เซ็นทรัลวิลด์
ชั้น 20-21, 24 เลขที่ 999/9 ถนนพระราม 1
แขวงปทุมวัน เขตปทุมวัน กรุงเทพฯ 10330
โทร 0-2658-6300 โทรสาร 0-2658-6301

สาขาพานัก

125 อาคารดิโกลด์สยามพลาซ่า
ชั้น 3 ถนนพาทูร์ แขวงวังใหม่พิกมัย
เขตพระนคร กรุงเทพฯ 10200
โทร 0-2225-0242 โทรสาร 0-2225-0523

สาขาเอ็มโพเรียม

622 อาคารดิเอ็มโพเรียม ชั้น 14
ถนนสุขุมวิท แขวงคลองตัน
เขตคลองเตย กรุงเทพฯ 10110
โทร 0-2664-9800 โทรสาร 0-2664-9811

สาขาเยาวราช

215 อาคารแกรนด์เซาท์ ชั้น 5
ถนนเยาวราช แขวงสัมพันธวงศ์
เขตสัมพันธวงศ์ กรุงเทพฯ 10100
โทร 0-2622-9412 โทรสาร 0-2622-9383

สาขาทองหล่อ

3105 อาคารเซ็นทรัล พลาซ่า
ชั้น 3 ถนนลาดพร้าว แขวงคลองจั่น
เขตคลองจั่น กรุงเทพฯ 10240
โทร 0-2378-1144 โทรสาร 0-2378-1323

สาขาประตูน้ำ

553 อาคารเดอะพลาซ่า ชั้น 14
ถนนพาราไกร แขวงมักกะสัน
เขตราชเทวี กรุงเทพฯ 10400
โทร 0-2250-6192 โทรสาร 0-2250-6199

สาขามหาวิทยาลัยเกษตรศาสตร์ บางเขน

50 ชั้น 1 อาคารการเขียนการสอน
คณะบริหารธุรกิจ มหาวิทยาลัยเกษตรศาสตร์
50 ถนนงามวงศ์วาน แขวงลาดยาว
เขตจตุจักร กรุงเทพฯ 10900
โทร 0-2579-9880 โทรสาร 0-2579-9840

สาขาทองหล่อ

อาคารเซนทริค เลขที่ 154 ชั้น 3 ห้อง C
ถนนสุขุมวิท 55 แขวงคลองตันเหนือ
เขตวัฒนา กรุงเทพมหานคร 10110
โทร 0-2714-9222 โทรสาร 0-2726-3901

สาขาต่างจังหวัด

สาขาเชียงใหม่ 1

244 อาคารสำนักงาน ชั้น 2-3
ถนนวิลาชัย ตำบลหายยา อำเภอเมืองเชียงใหม่
จังหวัดเชียงใหม่ 50100
โทร (053) 284-000 โทรสาร (053) 284-019

สาขาลำปาง

319 ศูนย์การค้าเซ็นทรัลพลาซ่า ชั้น 3
ถนนไทรบุรี-จาว ตำบลสวนดอก
อำเภอเมือง จังหวัดลำปาง 52100
โทร (054) 817-811 โทรสาร (054) 816-811

สาขาพระทอง

180/1-2 อาคารสมาพันธ์ ชั้น 2
ถนนสุขุมวิท ตำบลเชิงเนิน
อำเภอเมืองระยอง จังหวัดระยอง 21000
โทร (038) 862-022-9 โทรสาร (038) 862-043

สาขาสุมทรวงคราม

74/27-28 ซ.บางะเก้ง 4
ถนนพระราม 2 ต.แม่กลอง อ.เมือง
จ.สมุทรสงคราม 75000
โทร (034) 724-062-4 โทรสาร (034)-724-068

สาขายะลา

18 ถนนสงฆ์ห้อง ตำบลสะเตง
อำเภอเมือง จังหวัดยะลา 95000
โทร (073) 255-494-6 โทรสาร (073) 255-498

สาขาอโศก

159 อาคารเสริมมิตร ชั้น 25
ซอยสุขุมวิท 21 ถนนอโศก แขวงคลองเตยเหนือ
เขตวัฒนา กรุงเทพฯ 10110
โทร 0-2665-7000 โทรสาร 0-2665-7050

สาขาศรีนครินทร์

1145 หมู่ที่ 5 อาคารเอกโพธิ์ทาวเวอร์ ชั้น 3
ถนนศรีนครินทร์ ตำบลลำโพงเหนือ อำเภอเมือง
จังหวัดสมุทรปราการ 10270
โทร 0-2758-7003 โทรสาร 0-2758-7248

สาขาฟิวเจอร์ พาร์ค รังสิต

94 หมู่ 2 ศูนย์การค้า ฟิวเจอร์พาร์ค รังสิต ห้อง 091-92
ชั้น G F อ.พหลโยธิน ต.ประชาธิปัตย์
อ.ธัญบุรี จ.ปทุมธานี 12130
ทีม 1 โทร. 0-2958-0592 โทรสาร. 0-2958-0420
ทีม 2 โทร. 02-958-0992 โทรสาร 02-958-0590 ต่อ 400

สาขาอนิยะ

52 อาคารอนิยะพลาซ่า ชั้น 20
ถนนสีลม แขวงสุริยวงศ์ เขตบางรัก
กรุงเทพฯ 10500
โทร 0-2231-2700 โทรสาร 0-2231-2130

สาขาแฟชั่นไอส์แลนด์

เลขที่ 587, 589 ศูนย์การค้าแฟชั่นไอส์แลนด์ ห้อง B001 A
ชั้น บีเอ ถนนรามอินทรา แขวงคันนายาว
เขตคันนายาว กรุงเทพฯ 10230
โทร 0-2947-5800-5 โทรสาร. 0-2519-5040

สาขาอัมรินทร์

496-502 อาคารอัมรินทร์ทาวเวอร์ ชั้น 8
ห้องที่ 6 ถนนพหลโยธิน แขวงลุมพินี
เขตปทุมวัน กรุงเทพฯ 10330
โทร 0-2256-9373 โทรสาร 0-2256-9374

สาขามหาวิทยาลัยธุรกิจบัณฑิต

110/1-4 อาคาร 10 ชั้น 1 เลขที่ 110/1-4
ถนนประชาชื่น แขวงทุ่งสองห้อง
เขตหลักสี่ กรุงเทพมหานคร 10210
โทร 0-2831-4600 โทรสาร 0-2580-3643

สาขาอลดี ซีซั่นส์

อาคาร All Seasons Place Retail Center
ชั้น 3 ห้อง 311 เลขที่ 87/2 ถนนวิภาวดี แขวงลุมพินี เขตปทุมวัน
กรุงเทพฯ 10330
โทร. 0-2654-0084 โทรสาร. 0-2654-0094

สาขาเชียงใหม่ 2

201/3 ถนนเมทิล ตำบลหายยา
อำเภอเมืองเชียงใหม่
จังหวัดเชียงใหม่ 50100
โทร (053) 284-138-47 โทรสาร (053) 202-695

สาขาศรีนครินทร์

137/5-6 ถนนศิริรัฐ
ตำบลในเอนิ่ง อำเภอเมือง
จังหวัดสุรินทร์ 32000
โทร (044) 531-600-3 โทรสาร (044) 519-378

สาขาพระทอง 2

โครงการ TSK PARK ชั้น 1 เลขที่ 351-351/1
ถนนสุขุมวิท ตำบลเนินพระ อำเภอเมือง
จังหวัดระยอง 21000
โทร (038) 807-459 โทรสาร (038) 807-841

สาขานาดใหญ่

1,3,5 ซอยจตุทิศ 3 ถนนจตุตินุสรณ์
ตำบลหาดใหญ่ อำเภอหาดใหญ่
จังหวัดสงขลา 90110
โทร (074) 346-400-5 โทรสาร (074) 239-509

สาขานวีน

16/11 ถนนเพชรเกษม ตำบลวีน
อำเภอวีนิน ประจวบคีรีขันธ์ 77110
โทร (032) 531-193 โทรสาร (032) 531-221

สาขาอุวคา

56 อาคารภูคา ชั้น 5
ถนนสีลม แขวงสุริยวงศ์ เขตบางรัก
กรุงเทพฯ 10500
โทร 0-2632-8341 โทรสาร 0-2632-8395

สาขาบางมด

30/39-50 อาคารสำนักงานเดอะมอลล์บางมด
ชั้น 14 ถนนงามวงศ์วาน ตำบลบางเขน
อำเภอเมืองนนทบุรี จังหวัดนนทบุรี 11000
โทร 0-2550-0577 โทรสาร 0-2550-0566

สาขาท่าพระ

99 อาคารสำนักงานเดอะมอลล์ ท่าพระ ชั้น 12
ถนนรัชดาภิเษก-ท่าพระ แขวงมุดโค
เขตดอนเมือง กรุงเทพฯ 10600
โทร 0-2876-6500 โทรสาร 0-2876-6531

สาขาปิ่นเกล้า

7/129 อาคารเซ็นทรัลปิ่นเกล้า ชั้น 3 ห้อง 302
ถนนบรมราชชนนี แขวงอรุณอมรินทร์
เขตบางกอกน้อย กรุงเทพฯ 10700
โทร 0-2884-9847 โทรสาร 0-2884-6920

สาขาสีลม

62 อาคารอนิยะ ชั้น 4
ถนนสีลม แขวงสุริยวงศ์
เขตบางรัก กรุงเทพฯ 10500
โทร 0-2231-2700 โทรสาร 0-2231-2418

สาขาฟอร์จูนทาวน์

5 อาคารฟอร์จูนทาวน์ ชั้น 1 ดิน
ถนนรัชดาภิเษก แขวงดินแดง
เขตดินแดง กรุงเทพฯ 10400
โทร 0-2641-0977 โทรสาร 0-2641-0966

สาขาแจ้งวัฒนะ

99/9 หมู่ที่ 2 อาคารเซ็นทรัลพลาซ่า แจ้งวัฒนะ
ออฟฟิศ ทาวเวอร์ ชั้น 14 ห้อง 1401
ถนนแจ้งวัฒนะ ตำบลบางตลาด
อำเภอปากเกร็ด จังหวัดนนทบุรี 11120
โทรศัพท์ 02-835-3283 โทร 02-835-3280

สาขาพญาไท

อาคารโกเค็นทาวน์ ชั้น 4
ถนนพญาไท เขตราชเทวี
กรุงเทพฯ 10400
โทร. 0-2251-4099 โทรสาร. 0-2251-4098

สาขานครราชสีมา

1242/2 อาคารศูนย์การค้าเดอะ มอลล์ ห้อง 303
ชั้น 7 ถนนมิตรภาพ ตำบลในเมือง
อำเภอเมือง นครราชสีมา 30000
โทร. (044) 288-455 โทรสาร. (044) 288-466

สาขาอุบลราชธานี

อาคารเซ็นทรัลพลาซ่า ห้อง G3 ชั้น G
เลขที่ 311 หมู่ 7 ตำบลแจระแม
อำเภอเมือง จังหวัดอุบลราชธานี 34000
โทร (045) 265-633 โทรสาร (045) 265-639

สาขาจันทบุรี

351/8 ถนนท่าฉลอม ตำบลตลาด
อำเภอเมือง
จังหวัดจันทบุรี 22000
โทร (039) 332-111 โทรสาร (039) 332-444

สาขาสุราษฎร์ธานี

216/3 หมู่ที่ 4 ถนนชนเกษม
ตำบลชะครามตี้ย อำเภอเมืองสุราษฎร์ธานี
จังหวัดสุราษฎร์ธานี 84000
โทร (077) 205-460 โทรสาร (077) 205-475

สาขาขอนแก่น

163/1-2 ถนนกลางเมือง ตรงข้ามศาลากลางเทศบาล 1
อำเภอเมือง จังหวัดขอนแก่น 40000
โทร. (043) 225-355 โทรสาร. (043) 225-356

สาขาซีคอนสแควร์

55 อาคารซีคอนสแควร์ ชั้น G ห้อง 1005
ถนนศรีนครินทร์ แขวงหนองบอน
เขตประเวศ กรุงเทพฯ 10260
โทร 0-2320-3600 โทรสาร 0-2320-3610

สาขาลาดพร้าว

1693 อาคารสำนักงานศูนย์การค้าเซ็นทรัลพลาซ่า ลาดพร้าว
ชั้น 11 ถนนพหลโยธิน แขวงลาดพร้าว
เขตจตุจักร กรุงเทพฯ 10900
โทร 0-2541-1411 โทรสาร 0-2541-1108

สาขาบางแค

275 หมู่ที่ 1 เดอะมอลล์บางแค ชั้น 8 ถนนเพชรเกษม
แขวงบางแคเหนือ เขตบางแค
กรุงเทพฯ 10160
โทร 0-2804-4235 โทรสาร 0-2804-4251

สาขาสาทร

10/92 อาคารสาทรธานี 2 ชั้น 7 ถนนสาทรเหนือ
แขวงสีลม เขตบางรัก
กรุงเทพมหานคร 10500
โทร 0-2636-7550-5 โทรสาร 0-2636-7565

สาขาเดอะไนน์

เลขที่ 999 / 3 โครงการ เดอะ ไนน์ ชั้น 3
ถนนพระราม 9 แขวงสวนหลวง เขตสวนหลวง
กรุงเทพฯ 10250
โทร 02-716-7816 โทรสาร 02-716-7815

สาขาเอ็นเค็ล เซ็นเตอร์

323 อาคาร เอ็นเค็ล เซ็นเตอร์ ชั้น 17
ถนนสีลม เขตบางรัก
กรุงเทพฯ 10500
โทร 0-2680-4340 โทรสาร 0-2680-4355

สาขาอัญญา พาร์ค

735/5 อัญญา ซีเอ็มบี พาร์ค อาคาร E ชั้น 2
ถนนศรีนครินทร์ แขวงสวนหลวง (คลองประเวศฝั่งเหนือ)
เขตพระโขนง กรุงเทพฯ 10260
โทร 0-2108-6300, โทรสาร 0-2108-6301

สาขาเซ็นเวสต์

อาคารเซ็นเวสต์ ชั้น 15 ห้อง 1501
เลขที่ 4/4/5 ถนนราชดำริ แขวงปทุมวัน
เขตปทุมวัน กรุงเทพฯ 10330
โทร 0-2658-6300

สาขาชลบุรี

55/60 หมู่ที่ 1 ซอยสุขสง
หลังศูนย์การค้าเซ็นทรัลพลาซ่าชลบุรี
ตำบลเสม็ด อำเภอเมืองชลบุรี 20000
โทร (038) 053-950 โทรสาร (038) 053-966

สาขาสุมทรวงคราม

322/91 ถนนเกษม
ตำบลมหาชัย อำเภอเมืองสมุทรสาคร
จังหวัดสมุทรสาคร 74000
โทร (034) 837-190 โทรสาร (034) 837-610

สาขาภูเก็ต

เลขที่ 1, 1/1 ถนนทุ่งคา ตำบลตลาดใหญ่
อำเภอเมือง จังหวัดภูเก็ต 83000
โทร (076) 355-730 โทรสาร (076) 355-730 ต่อ 119

สาขาอัญญาประเทศ

ห้าง เทลโล่ โลดส์ สาขาอัญญา ชั้น 2
เลขที่ 559 หมู่ 1 ตำบลบ้านใหม่หนองไทร
อำเภออัญญาประเทศ จังหวัดสระแก้ว
โทร (037) 226-347-8 โทรสาร (037) 226-346

สาขานครสวรรค์

เลขที่ 1/15-16 ถนนสุชาติ ตำบลปากน้ำโพ
อำเภอเมือง จังหวัดนครสวรรค์ 60000
โทร (056) 314-150 โทรสาร (056) 314-151

คำชี้แจง : เอกสารฉบับนี้จัดทำขึ้นจากแหล่งข้อมูลที่ บมจ. หลักทรัพย์ เอ็มแบคกิ้ง จำกัด (ประเทศไทย) เห็นว่าน่าเชื่อถือ ประกอบกับคณะผู้บริหารและผู้จัดทำ ซึ่งมีได้หมายถึงความถูกต้องของข้อมูลดังกล่าวแต่อย่างไร และเอกสารนี้จัดทำขึ้นเพื่อประโยชน์ในการใช้เป็นข้อมูลประกอบการตัดสินใจในการลงทุนเท่านั้น มิได้มีวัตถุประสงค์เพื่อที่จะชักชวนหรือชักนำการซื้อขายหลักทรัพย์ใดโดยเฉพาะหรือเป็นการทั่วไปแต่อย่างใด นักลงทุนพึงใช้ข้อมูลในเอกสารนี้ประกอบกับข้อมูลและความเห็นอื่น ๆ และพิจารณาของเอกสารในการตัดสินใจการลงทุนให้เหมาะสมแก่กรณี ทั้งนี้ความเห็นที่แสดงอยู่ในเอกสารนี้เป็นความเห็นส่วนตัวของผู้จัดทำ บมจ. หลักทรัพย์ เอ็มแบคกิ้ง จำกัด (ประเทศไทย) ตลอดจนผู้บริหารและพนักงานของบริษัทไม่จำเป็นต้องเห็นพ้องกับความเห็นที่แสดงอยู่ในเอกสารนี้ด้วยแต่อย่างใด